

# Inspiron 14

## 5000 Series

## Quick Start Guide

Snelstartgids  
Guide d'information rapide  
Guía de inicio rápido

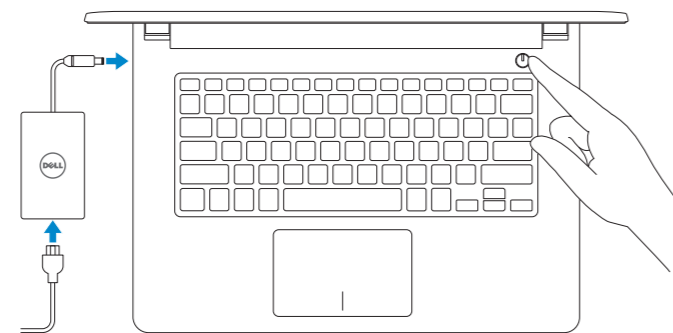


## 1 Connect the power adapter and press the power button

Sluit de adapter aan en druk op de aan-/uitknop

Connectez l'adaptateur d'alimentation et appuyez sur le bouton d'alimentation

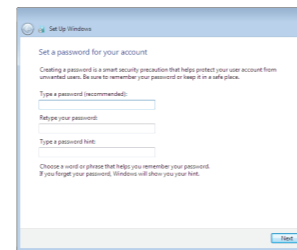
Conecte el adaptador de energía y presione el botón de encendido



## 2 Finish Windows setup

Voltooi de Windows-setup | Terminez l'installation de Windows

Finalice la configuración de Windows

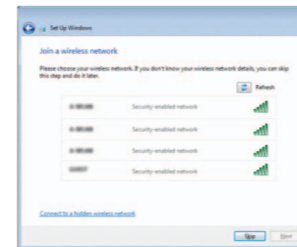


### Set up password for Windows

Stel wachtwoorden voor Windows in

Configurez un mot de passe pour Windows

Establecer contraseña para Windows

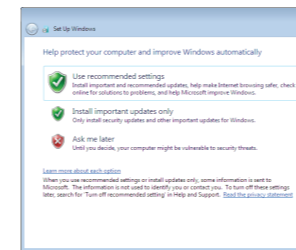


### Connect to your network

Maak verbinding met uw netwerk

Connectez-vous à votre réseau

Conectar a la red



### Protect your computer

Beveilig de computer

Protégez votre ordinateur

Proteger el equipo

## For more information

Voor meer informatie | Informations supplémentaires

Para obtener más información

To learn about the features and advanced options available on your computer, click **Start** → **All Programs** → **Dell Help Documentation**.

Als u meer wilt weten over de functies en geavanceerde opties die beschikbaar zijn op uw desktop, klikt u op **Start** → **Alle programma's** → **Dell Help documentatie**.

Pour plus d'informations sur les fonctionnalités et les options avancées disponibles sur votre ordinateur, cliquez sur **Démarrer** → **Tous les programmes** → **Dell Help Documentation**.

Para obtener información sobre las funciones y opciones avanzadas disponibles en su equipo, haga clic en **Inicio** → **Todos los programas** → **Documentación de ayuda de Dell**.

### Product support and manuals

Productondersteuning en handleidingen  
Support produits et manuels  
Soporte técnico de productos y manuales

[dell.com/support](http://dell.com/support)  
[dell.com/support/manuals](http://dell.com/support/manuals)

### Contact Dell

Neem contact op met Dell | Contacter Dell  
Póngase en contacto con Dell

[dell.com/contactdell](http://dell.com/contactdell)

### Regulatory and safety

Regelgeving en veiligheid | Réglementations et sécurité  
Normativa y Seguridad

[dell.com/regulatory\\_compliance](http://dell.com/regulatory_compliance)

### Regulatory model

Wettelijk model | Modèle réglementaire  
Modelo normativo

**P64G**

### Regulatory type

Wettelijk type | Type réglementaire  
Tipo normativo

**P64G002**

### Computer model

Computermodel | Modèle de l'ordinateur  
Modelo de equipo

**Inspiron 14-5455**

### Información para NOM, o Norma Oficial Mexicana

La información que se proporciona a continuación se mostrará en los dispositivos que se describen en este documento, en conformidad con los requisitos de la Norma Oficial Mexicana (NOM):

#### Importador:

Dell Mexico S.A. de C.V.  
AV PASEO DE LA REFORMA NO 2620 PISO 11  
COL. LOMAS ALTAS  
MEXICO DF CP 11950

Modelo	P64G
Voltaje de alimentación	100 V CA-240 V CA
Frecuencia	50 Hz-60 Hz
Consumo de corriente de entrada	1,30 A/1,60 A/1,70 A
Voltaje de salida	19,50 V CC
Consumo de corriente de salida	2,31 A/3,34 A
País de origen	Hecho en China

© 2015 Dell Inc.  
© 2015 Microsoft Corporation.

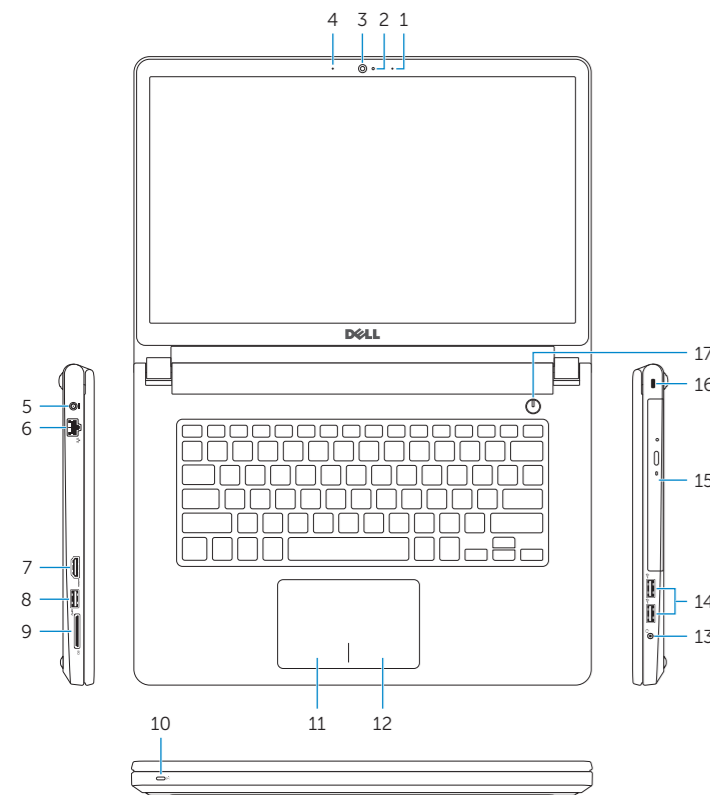


0392V2A00

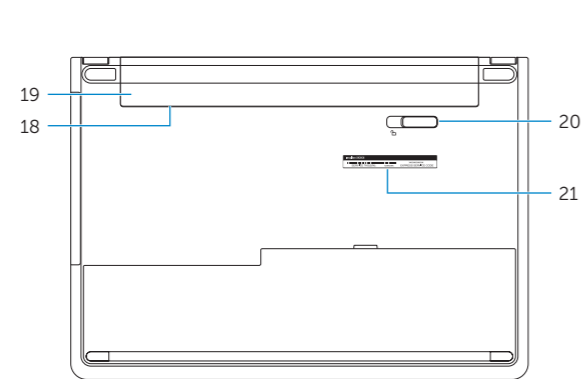
Printed in China.  
2015-02

## Features

Kenmerken | Caractéristiques | Funciones



- |  |                                       |
|--|---------------------------------------|
| 1. Right microphone  | 11. Left-click area                   |
| 2. Camera-status light   | 12. Right-click area                  |
| 3. Camera  | 13. Headset port                      |
| 4. Left microphone   | 14. USB 2.0 ports (2)                 |
| 5. Power-adaptor port  | 15. Optical drive                     |
| 6. Network port  | 16. Security-cable slot               |
| 7. HDMI port   | 17. Power button                      |
| 8. USB 3.0 port  | 18. Regulatory label (in battery bay) |
| 9. Media-card reader   | 19. Battery                           |
| 10. Power and battery-status light/<br>Hard-drive activity light | 20. Battery-release latch             |
|  | 21. Service Tag label                 |



- |  |   |
|--|---|
| 1. Rechtermicrofoon  | 11. Gebied voor linksklikken                      |
| 2. Statuslampje camera   | 12. Gebied voor rechtsklikken                     |
| 3. Camera  | 13. Headsetpoort                                  |
| 4. Linkermicrofoon   | 14. USB 2.0-poorten (2)                           |
| 5. Poort voor netadapter   | 15. Optisch station                               |
| 6. Netwerkpoot   | 16. Sleuf voor beveiligingskabel                  |
| 7. HDMI-poort  | 17. Aan-/uitknop                                  |
| 8. USB 3.0-poort   | 18. Label regelgeving (in batterijhouder)         |
| 9. Mediakaartlezer   | 19. Accu  |
| 10. Lampje voor energie- en<br>batterijniveau/Activiteitenlampje<br>vaste schijf | 20. Ontgrendelingschuifje<br>batterijcompartiment |
|  | 21. Servicetag                                    |

- |   |  |
|---|--|
| 1. Microphone droit   | 12. Zone de clic droit   |
| 2. Voyant d'état de la caméra   | 13. Port pour casque   |
| 3. Caméra   | 14. Ports USB 2.0 (2)  |
| 4. Microphone gauche  | 15. Lecteur optique  |
| 5. Port de l'adaptateur d'alimentation  | 16. Emplacement pour câble de sécurité                                   |
| 6. Port réseau  | 17. Bouton d'alimentation  |
| 7. Port HDMI  | 18. Étiquettes de conformité aux<br>normes (dans la baie de la batterie) |
| 8. Port USB 3.0   | 19. Batterie   |
| 9. Lecteur de carte mémoire   | 20. Loquet de déverrouillage de batterie                                 |
| 10. Voyant d'état de l'alimentation et<br>de la batterie/Voyant d'activité du<br>disque dur | 21. Étiquette de numéro de série   |
| 11. Zone de clic gauche   |  |

- |   |   |
|---|---|
| 1. Micrófono derecho  | 11. Área de clic izquierdo                                    |
| 2. Indicador luminoso de estado de<br>la cámara   | 12. Área de clic derecho                                      |
| 3. Cámara   | 13. Puerto para auriculares                                   |
| 4. Micrófono izquierdo  | 14. Puertos USB 2.0 (2)                                       |
| 5. Puerto de adaptador de alimentación  | 15. Unidad óptica   |
| 6. Puerto de red  | 16. Ranura del cable de seguridad                             |
| 7. Puerto HDMI  | 17. Botón de encendido  |
| 8. Puerto USB 3.0   | 18. Etiqueta normativa (en el<br>compartimento de la batería) |
| 9. Lector de tarjetas multimedia  | 19. Batería   |
| 10. Indicador luminoso de estado de la<br>batería y de alimentación/Indicador<br>luminoso de actividad del disco duro | 20. Pasador de liberación de la batería                       |
|   | 21. Etiqueta de servicio                                      |

- |   |   |
|---|---|
| 1. Micrófono derecho  | 11. Área de clic izquierdo                                    |
| 2. Indicador luminoso de estado de<br>la cámara   | 12. Área de clic derecho                                      |
| 3. Cámara   | 13. Puerto para auriculares                                   |
| 4. Micrófono izquierdo  | 14. Puertos USB 2.0 (2)                                       |
| 5. Puerto de adaptador de alimentación  | 15. Unidad óptica   |
| 6. Puerto de red  | 16. Ranura del cable de seguridad                             |
| 7. Puerto HDMI  | 17. Botón de encendido  |
| 8. Puerto USB 3.0   | 18. Etiqueta normativa (en el<br>compartimento de la batería) |
| 9. Lector de tarjetas multimedia  | 19. Batería   |
| 10. Indicador luminoso de estado de la<br>batería y de alimentación/Indicador<br>luminoso de actividad del disco duro | 20. Pasador de liberación de la batería                       |
|   | 21. Etiqueta de servicio                                      |

## Shortcut keys

Sneltoetsen | Touches de fonction

Teclas de acceso directo

- |            |   |
|------------|---|
| <b>F1</b>  | <b>Mute audio</b><br>Geluid dempen   Couper le son<br>Silenciar el audio  |
| <b>F2</b>  | <b>Decrease volume</b><br>Geluidsniveau omlaag   Diminuer le volume<br>Disminuir el volumen   |
| <b>F3</b>  | <b>Increase volume</b><br>Geluidsniveau omhoog   Augmenter le volume<br>Aumentar el volumen   |
| <b>F4</b>  | <b>Play previous track/chapter</b><br>Vorige nummer/hoofdstuk afspelen<br>Lire le morceau ou le chapitre précédent<br>Reproducir pista o capítulo anterior  |
| <b>F5</b>  | <b>Play/Pause</b><br>Afspelen/Pauzeren   Lire/Pause<br>Reproducir/Pausar  |
| <b>F6</b>  | <b>Play next track/chapter</b><br>Volgende nummer/hoofdstuk afspelen<br>Lire le morceau ou le chapitre suivant<br>Reproducir pista o capítulo siguiente   |
| <b>F8</b>  | <b>Switch to external display</b><br>Naar extern beeldscherm schakelen   Basculer vers un moniteur externe<br>Cambiar a la pantalla externa   |
| <b>F9</b>  | <b>Search</b><br>Zoeken   Rechercher<br>Buscar  |
| <b>F10</b> | <b>Toggle keyboard backlight (optional)</b><br>Toetsenbordverlichting in-/uitschakelen (optioneel)<br>Activer/Désactiver le rétroéclairage du clavier (en option)<br>Alternar retroiluminación del teclado (opcional) |

- |            |   |
|------------|---|
| <b>F11</b> | <b>Decrease brightness</b><br>Helderheid verminderen   Diminuer la luminosité<br>Disminuir brillo |
|------------|---|

- |            |  |
|------------|--|
| <b>F12</b> | <b>Increase brightness</b><br>Helderheid vermeerderen   Augmenter la luminosité<br>Aumentar brillo |
|------------|--|

- |                           |   |
|---------------------------|---|
| <b>Fn</b> + <b>PrtScr</b> | <b>Turn off/on wireless</b><br>Draadloos in-/uitschakelen   Activer/Désactiver le sans fil<br>Activar/desactivar la función inalámbrica |
|---------------------------|---|

- |                        |   |
|------------------------|---|
| <b>Fn</b> + <b>Esc</b> | <b>Toggle Fn-key lock</b><br>Vergrendeling van Fn-toets in-/uitschakelen<br>Verrouiller/Déverrouiller la touche Fn<br>Alternar bloqueo Fn-tecla |
|------------------------|---|

- |                           |   |
|---------------------------|---|
| <b>Fn</b> + <b>Insert</b> | <b>Sleep</b><br>Slaapstand   Veille<br>Suspensión |
|---------------------------|---|

- |                      |   |
|----------------------|---|
| <b>Fn</b> + <b>H</b> | <b>Toggle between power and battery-status light/hard-drive activity light</b><br>Schakelen tussen lampje voor energie- en batterijniveau/<br>Activiteitenlampje vaste schijf<br>Alternar entre le voyant d'état de l'alimentation et de la<br>batterie/voyant d'activité du disque dur<br>Alternar entre el indicador luminoso de estado de la batería<br>y de alimentación y el indicador luminoso de actividad del<br>disco duro |
|----------------------|---|

**NOTE:** For more information, see *Specifications* at [dell.com/support](https://dell.com/support).

**N.B.:** Voor meer informatie, zie *Specificaties* op [dell.com/support](https://dell.com/support).

**REMARQUE:** pour plus d'informations, consultez la section *Caractéristiques* sur [dell.com/support](https://dell.com/support).

**NOTA:** Para obtener más información consulte *Especificaciones* en [dell.com/support](https://dell.com/support).